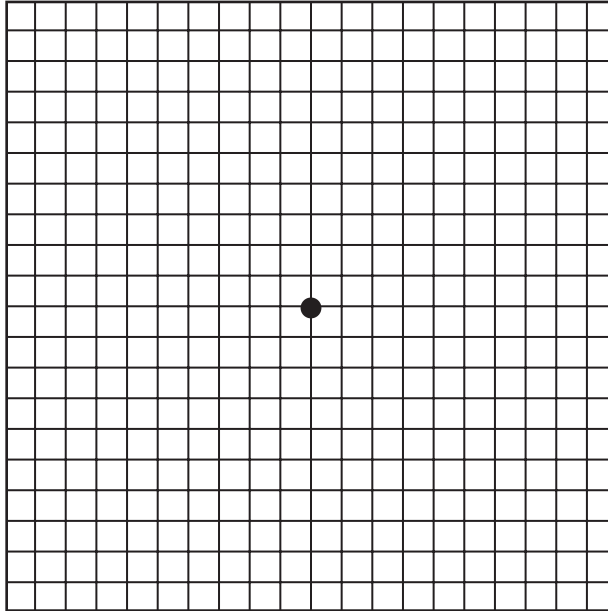


PRUEBE PARA LA DEGENERACIÓN MACULAR



**USELO SOLAMENTE SIGUIENDO
LAS INSTRUCCIONES DE SU
ESPECIALISTADE OJOS**

UN BREVE RECORDATORIO: Sujete la tarjeta a una distancia de 14 pulgadas de sus ojos. (Use sus lentes si los necesita para leer.)

Cúbrase un ojo, mire al punto en el centro de la tarjeta con el ojo descubierto, notando cualquier distorsión visual. Repita lo mismo usando el ojo opuesto.

Si las líneas lucen irregulares (borrosas, ondeadas, vacías o descoloradas), póngase en contacto con su especialista de ojos rápidamente.



**Research to
Prevent Blindness**

645 Madison Avenue • NY, NY 10022-1010

**1-800-621-0026
www.rpbusa.org**



PARA CHEQUEAR SU AGUDEZA VISUAL...

R P B	20 / 400
I N T E N T A	20 / 200
PREVENIR TODAS	20 / 100
LAS ENFERMEDADES	20 / 70
RELACIONADAS CON LA CEGUERA	20 / 50
P R O T E J A S U V I S T A	20 / 30
VISITE AL ESPECIALISTA DE OJOS	20 / 20

**USELO SOLAMENTE SIGUIENDO
LAS INSTRUCCIONES DE SU
ESPECIALISTA DE OJOS**

UN BREVE RECORDATORIO: Sujete la tarjeta a una distancia de 14 pulgadas de sus ojos. Chequee su visión en cada ojo por separado. (Use lentes si los necesita para leer.) Si puede leer la línea 20/20, su visión es normal. Pero visión normal no le garantiza estar libre de alguna enfermedad escondida de sus ojos. Para proteger su visión, visite a su especialista de ojos periódicamente.

RPB (Estudios para Prevenir la Ceguera) soporta estudios sobre las causas, curas y prevención de todas las enfermedades que causan la ceguera. Para más información sobre cualquier problema visual, por favor póngase en contacto con:



**Research to
Prevent Blindness**

645 Madison Avenue • NY, NY 10022-1010

1-800-621-0026 • www.rpbusa.org